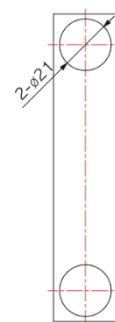
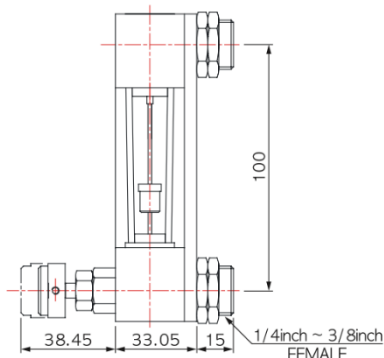
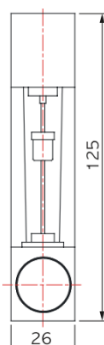


IF35 Series

(接続部に SUS316 を採用した液体用小流量計で、アラーム出力にマグネティックセンサーおよびオプティックセンサーが使用可能です。)



CHARACTERISTICS

- ウォーター基準で Max.7L/min まで使用可能
- フローアラームセンサー取り付け可能
- 要件に合わせたフローレンジの製作可能
- ニードルバルブによる流量調整とフロントパネル取り付けに対応
- 発注前に正確な薬液、流量、圧力を記載してください

DIMENSION

Model	
IF35	<p>実際の寸法については営業部にお問い合わせいただくか承認図をお願い申し上げます。 上記の寸法は変更される可能性があります。</p>

STANDARD & SPECIFICATION

	Liquid	Remark
Measuring Range	Min 2l /min Me (基準) 単位	- Viscosity < 0.5cP - When selecting flow range, refer to standard flow rate table.
Range Ability	10:1	
Accuracy	±5% Full Scale	
Max. Op. Press	7kgf/cm ² (0.7Mpa)	
Max. Op. Temp	70°C	
Material	Body	SUS316
	Tapered tube	Pyrex glass
	Packing	Viton
	Support	Aluminum
	Guide rod	SUS316
	Cover	Acryl
Connection Type	3/8inch PT Female	
Flow Direction	Bottom to Top	

MODEL SELECTION

IF35 ① ② - ③ ④ - ⑤ ⑥					
① Material	② Packing	③ Connection type	④ Connection size	⑤ Needle Valve	⑥ Alarm
S (SUS316)	V (VITON)	F (PT(RC) Female)	2 (1/4inch)	N (NONE)	O (NONE)
	E (EPDM)	N (NPT Female)	3 (3/8inch)	B (BOTTOM)	S (Optic Sensor)
	N (NBR)	L (LOK Type)		T (TOP)	R (Reed Sensor)
	F (FKM)	V (VCR Type)			